

1^{er} baromètre HelloAsso

« LES FRANÇAIS ET L'ACTION ASSOCIATIVE »

Octobre 2018

“opinionway

pour

 **helloasso**

MÉTHODOLOGIE



Echantillon de **1 144 personnes** représentatif de la population française âgée de 18 ans et plus.

L'échantillon a été constitué selon **la méthode des quotas**, au regard des critères de sexe, d'âge, de catégorie socioprofessionnelle, de catégorie d'agglomération et de région de résidence.



L'échantillon a été interrogé par questionnaire auto-administré en ligne sur système CAWI (Computer Assisted Web Interview).



Les interviews ont été réalisées **les 26 et 27 septembre 2018**.

Pour les remercier de leur participation, les panélistes ont touché des incentives ou ont fait un don à l'association proposée de leur choix.



OpinionWay a réalisé cette enquête en appliquant les procédures et règles de la **norme ISO 20252**.



Les résultats de ce sondage doivent être lus en tenant compte des **marges d'incertitude** : 1,5 à 3 points au plus pour un échantillon de 1000 répondants.

Toute publication totale ou partielle doit impérativement utiliser la mention complète suivante:


« Sondage OpinionWay pour HelloAsso »

et aucune reprise de l'enquête ne pourra être dissociée de cet intitulé.


LE PROFIL DES PERSONNES INTERROGÉES

Population française âgée de 18 ans et plus.


Source : INSEE, Bilan démographique 2015.



	%
Hommes	48%
Femmes	52%



	%
18-24 ans	10%
25-34 ans	16%
35-49 ans	25%
50-64 ans	25%
65 ans et plus	24%



Région	%
Ile-de-France	18%
Nord ouest	24%
Nord est	22%
Sud ouest	11%
Sud est	25%



Activité professionnelle	%
Agriculteurs	1%
Catégories socioprofessionnelles supérieures	26%
Artisans / Commerçants / Chefs d'entreprise	3%
Professions libérales / Cadres	9%
Professions intermédiaires	14%
Catégories populaires	30%
Employés	17%
Ouvriers	13%
Inactifs	43%
Retraités	26%
Autres inactifs	17%



Taille d'agglomération	%
Une commune rurale	24%
De 2000 à 19 999 habitants	17%
De 20 000 à 99 999 habitants	13%
100 000 habitants et plus	30%
Agglomération parisienne	16%

LA PARTICIPATION À UNE ACTIVITÉ GRÂCE À UN ORGANISME HORS DU TRAVAIL / DE L'ÉCOLE

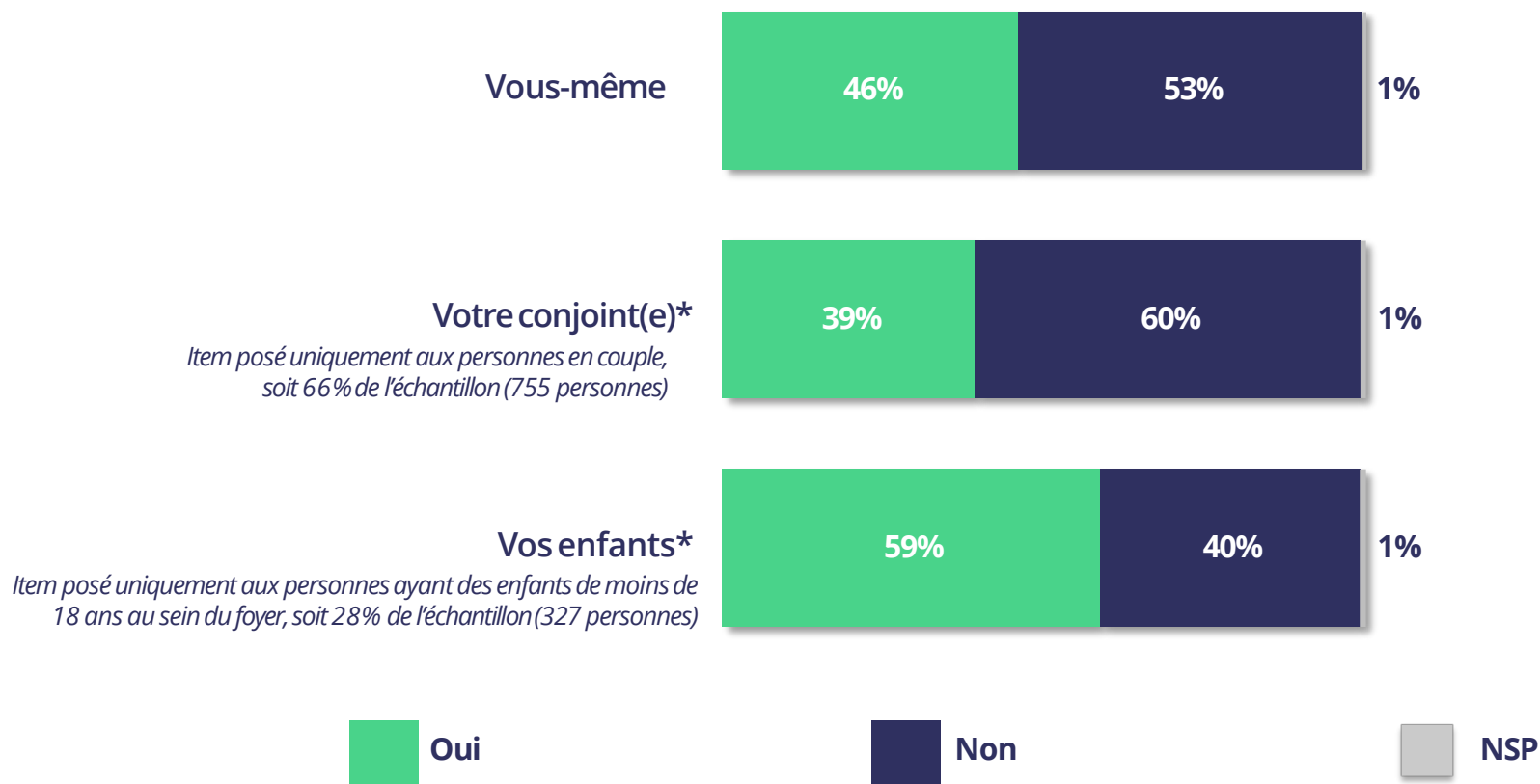
Q. Au sein de votre foyer, chacune des personnes suivantes pratique-t-elle une activité (culturelle, sportive, humanitaire, religieuse, politique, etc.) grâce à un organisme hors du travail / de l'école?

Par organisme hors du travail / de l'école, on entend un organisme qui n'a aucun lien avec votre entreprise / votre école ou celle d'un membre de votre foyer.



1144

personnes



LA PARTICIPATION À UNE ACTIVITÉ GRÂCE À UN ORGANISME HORS DU TRAVAIL / DE L'ÉCOLE

Q. Au sein de votre foyer, chacune des personnes suivantes pratique-t-elle une activité (culturelle, sportive, humanitaire, religieuse, politique, etc.) grâce à un organisme hors du travail / de l'école ?

Par organisme hors du travail / de l'école, on entend un organisme qui n'a aucun lien avec votre entreprise / votre école ou celle d'un membre de votre foyer.



1144

personnes

	% Oui	Sexe		Âge					Statut		
		Homme	Femme	18-24 ans	25-34 ans	35-49 ans	50-64 ans	65 ans et +	CSP+	CSP-	Inactif
Vous-même	46%	47%	45%	45%	41%	44%	45%	53%	52%	39%	48%
Votre conjoint(e) <i>Item posé uniquement aux personnes en couple, soit 66% de l'échantillon (755 personnes)</i>	39%	45%	33%	36%*	36%	41%	35%	43%	45%	34%	39%
Vos enfants <i>Item posé uniquement aux personnes ayant des enfants de moins de 18 ans au sein du foyer, soit 28% de l'échantillon (327 personnes)</i>	59%	62%	56%	32%*	49%	66%	67%	67%*	67%	61%	41%

* Bases faibles : résultats à interpréter avec précaution

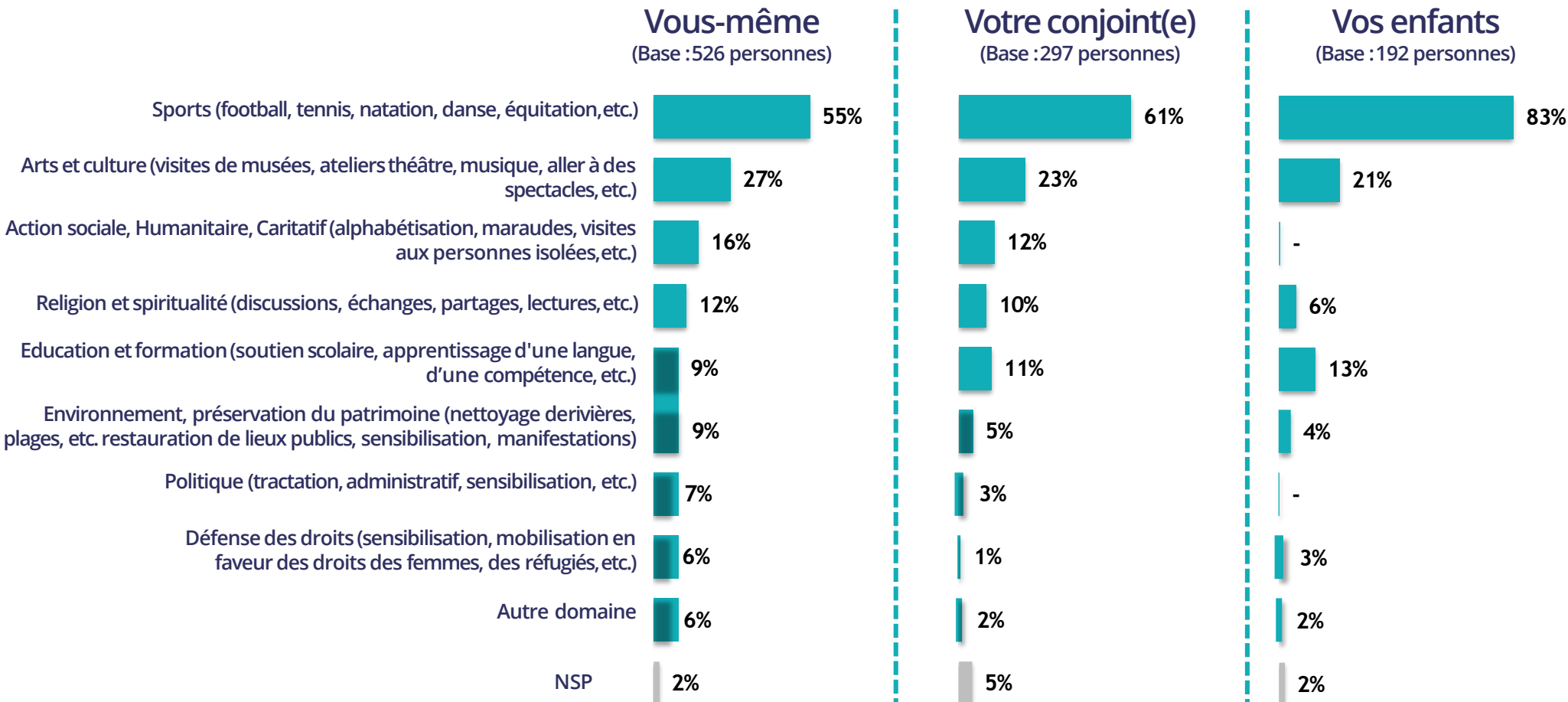
LE TYPE D'ACTIVITÉS PRATIQUÉES PAR LES MEMBRES DU FOYER

Q. Et au sein de votre foyer, dans quels domaines parmi les suivants, pratiquez-vous une activité (cours, visites, participation à des réunions ou actions, etc.) grâce à un organisme hors du travail / de l'école ?

Par organisme hors du travail / de l'école, on entend un organisme qui n'a aucun lien avec votre entreprise / votre école ou celle d'un membre de votre foyer.

Question posée uniquement à ceux qui pratiquent eux-mêmes, leur conjoint(e) ou leurs enfants une activité

Plusieurs réponses possibles pour chaque membre du foyer – Total supérieur à 100%



LE TYPE D'ACTIVITÉS PRATIQUÉES PAR LES MEMBRES DU FOYER

Q. Et au sein de votre foyer, dans quels domaines parmi les suivants, pratiquez-vous une activité (cours, visites, participation à des réunions ou actions, etc.) grâce à un organisme hors du travail /de l'école?

Par organisme hors du travail / de l'école, on entend un organisme qui n'a aucun lien avec votre entreprise/votre école ou celle d'un membre de votre foyer.

Question posée uniquement à ceux qui pratiquent eux-mêmes, leur conjoint(e) ou leurs enfants une activité
Plusieurs réponses possibles pour chaque membre du foyer – Total supérieur à 100%



526

personnes

Vous-même

	% Total	Sexe		Âge					Statut		
		Homme	Femme	18-24 ans	25-34 ans	35-49 ans	50-64 ans	65 ans et +	CSP+	CSP-	Inactif
Sports (football, tennis, natation, danse, équitation, etc.)	55%	51%	59%	68%	54%	63%	50%	49%	58%	51%	54%
Arts et culture (visites de musées, ateliers théâtre, musique, aller à des spectacles, etc.)	27%	20%	33%	35%	20%	18%	32%	32%	28%	17%	32%
Action sociale, Humanitaire, Caritatif (alphabétisation, maraudes, visites aux personnes isolées, etc.)	16%	15%	16%	9%	9%	11%	17%	24%	13%	12%	20%
Religion et spiritualité (discussions, échanges, partages, lectures, etc.)	12%	13%	10%	11%	11%	11%	14%	11%	9%	15%	12%
Education et formation (soutien scolaire, apprentissage d'une langue, d'une compétence, etc.)	9%	9%	9%	13%	14%	6%	7%	8%	11%	6%	9%
Environnement, Préservation du patrimoine (nettoyage de rivières, plages, etc. restauration de lieux publics, sensibilisation, manifestations, etc.)	9%	9%	9%	6%	8%	8%	13%	8%	11%	8%	9%
Politique (tractation, administratif, sensibilisation, etc.)	7%	9%	4%	1%	7%	3%	7%	10%	6%	5%	7%
Défense des droits (sensibilisation, mobilisation en faveur des droits des femmes, des réfugiés)	6%	5%	6%	2%	13%	2%	6%	6%	6%	6%	6%

LA FRÉQUENCE DES ACTIVITÉS PRATIQUÉES GRÂCE À UN ORGANISME HORS DU TRAVAIL / DE L'ÉCOLE

Q. Vous personnellement, à quelle fréquence pratiquez-vous, grâce à un organisme hors du travail / de l'école, chacune de ces activités dans les domaines suivants ?

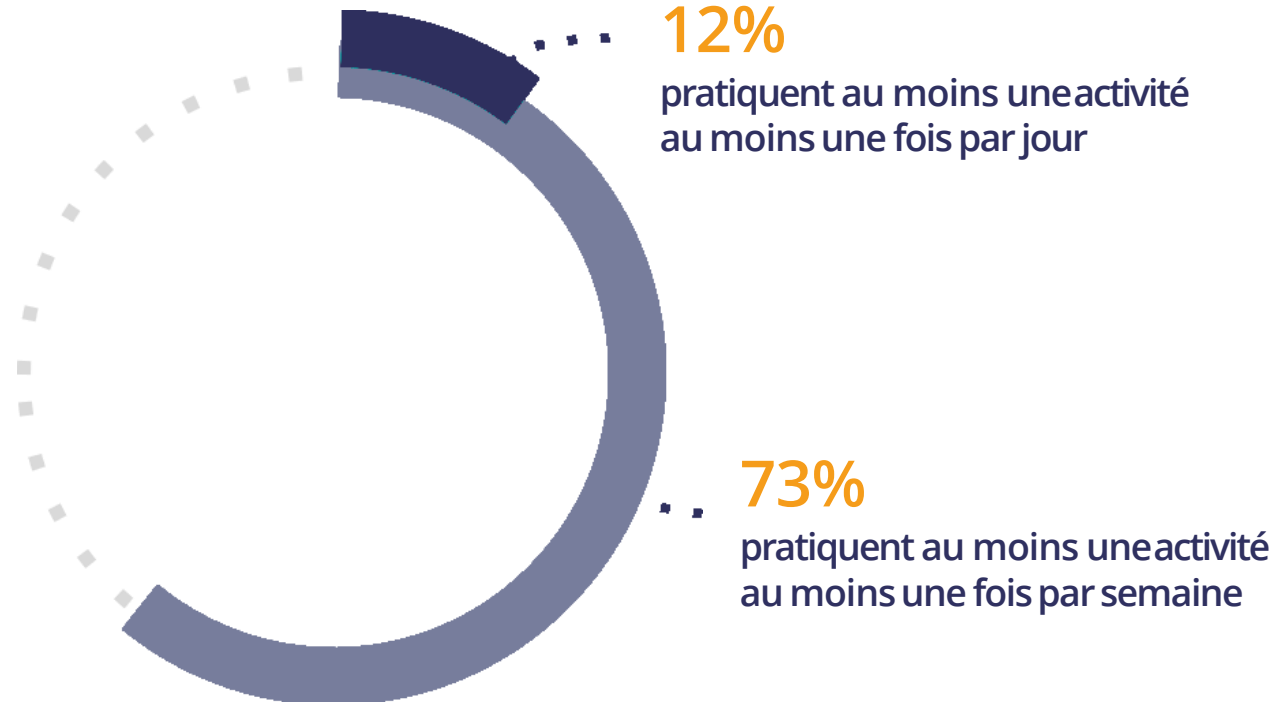
Par organisme hors du travail / de l'école, on entend un organisme qui n'a aucun lien avec votre entreprise / votre école ou celle d'un membre de votre foyer.

Questions posé uniquement à ceux qui pratiquent eux-mêmes une activité, soit 46% de l'échantillon



526

personnes



LA FRÉQUENCE DES ACTIVITÉS PRATIQUÉES GRÂCE À UN ORGANISME HORS DU TRAVAIL / DE L'ÉCOLE

Q. Vous personnellement, à quelle fréquence pratiquez-vous, grâce à un organisme hors du travail / de l'école, chacune de ces activités dans les domaines suivants ?

Par organisme hors du travail / de l'école, on entend un organisme qui n'a aucun lien avec votre entreprise / votre école ou celle d'un membre de votre foyer.

Questions posé uniquement à ceux qui pratiquent eux-mêmes une activité, soit 46% de l'échantillon



526

personnes

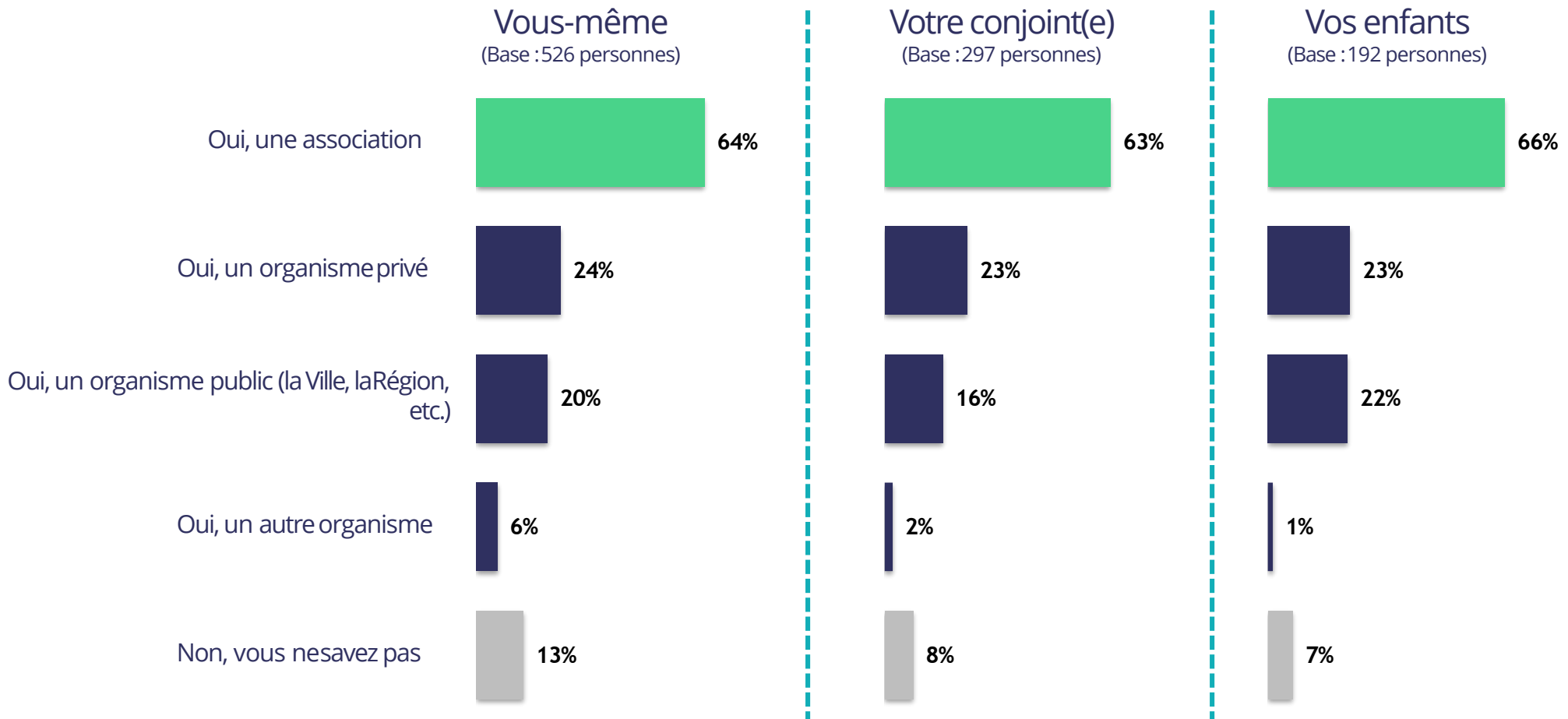
	% Total	Sexe		Âge					Statut		
		Homme	Femme	18-24 ans	25-34 ans	35-49 ans	50-64 ans	65 ans et +	CSP+	CSP-	Inactif
Pratiquent au moins une activité au moins une fois par jour	12%	14%	9%	18%	10%	13%	9%	12%	7%	18%	11%
Pratique au moins une activité au moins une fois par semaine	73%	71%	76%	80%	71%	79%	66%	72%	73%	76%	73%

LA NATURE DES ORGANISMES QUI PROPOSENT LES ACTIVITÉS PRATIQUÉES

Q. Savez-vous quelle est la nature des organismes qui vous proposent ces activités que vous-même, vous pratiquez /que votre conjoint(e) pratique /que vos enfants pratiquent ?

Question posée uniquement à ceux qui pratiquent eux-mêmes, leur conjoint(e) ou leurs enfants une activité

Pour chaque membre du foyer, plusieurs réponses possibles car plusieurs activités possibles – Total supérieur à 100%



LA NATURE DES ORGANISMES QUI PROPOSENT LES ACTIVITÉS PRATIQUÉES

Q. Savez-vous quelle est la nature des organismes qui vous proposent ces activités que vous-même, vous pratiquez?

Question posée uniquement à ceux qui pratiquent eux-mêmes une activité
Plusieurs réponses possibles car plusieurs activités possibles – Total supérieur à 100%

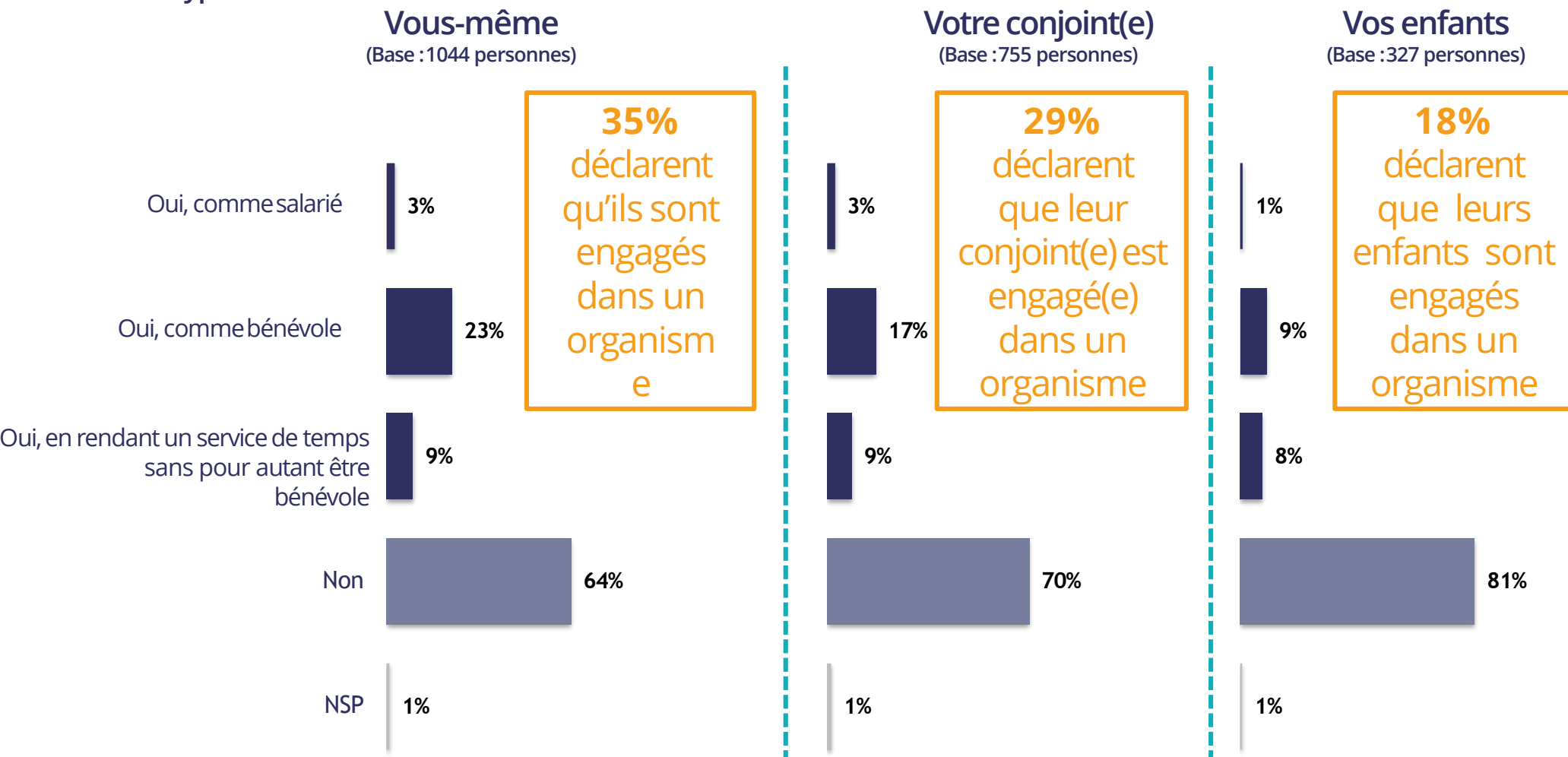


Vous-même

	% Total	Sexe		Âge					Statut		
		Homme	Femme	18-24 ans	25-34 ans	35-49 ans	50-64 ans	65 ans et +	CSP+	CSP-	Inactif
Oui, une association	64%	68%	60%	57%	54%	64%	63%	73%	68%	51%	69%
Oui, un organisme privé	24%	21%	27%	24%	37%	26%	19%	19%	24%	25%	22%
Oui, un organisme public (la Ville, la Région, etc.)	20%	15%	25%	14%	30%	14%	27%	16%	22%	21%	17%
Oui, un autre organisme	6%	7%	5%	-	6%	1%	6%	12%	4%	4%	8%
Non, vous ne savez pas	13%	12%	15%	26%	11%	11%	19%	7%	9%	19%	13%

L'ENGAGEMENT DANS UN ORGANISME PROPOSANT CES ACTIVITÉS

Q. Au sein de votre foyer, êtes-vous engagé dans un ou plusieurs organisme(s) qui proposent ces types d'activités?



L'ENGAGEMENT DANS UN ORGANISME PROPOSANT CES ACTIVITÉS

Q. Au sein de votre foyer, êtes-vous engagé dans un ou plusieurs organisme(s) qui proposent ces types d'activités ?



Vous-même	% Total	Sexe		Âge					Statut			Pratique personnelle nt une activité	
		Homme	Femme	18-24 ans	25-34 ans	35-49 ans	50-64 ans	65 ans et +	CSP+	CSP-	Inactif	Oui	Non
Sous-Total Engagé	35%	39%	31%	32%	28%	34%	34%	42%	40%	32%	35%	57%	15%
Oui, commesalarié	3%	3%	3%	6%	3%	4%	3%	0%	6%	3%	0%	3%	2%
Oui, commebénévole	23%	27%	19%	15%	14%	20%	21%	36%	23%	19%	27%	41%	7%
Oui, en rendant un service de temps sans pour autant être bénévole	9%	9%	9%	11%	11%	10%	10%	6%	11%	10%	8%	13%	6%
Non	64%	59%	69%	68%	69%	66%	65%	58%	59%	67%	64%	42%	84%

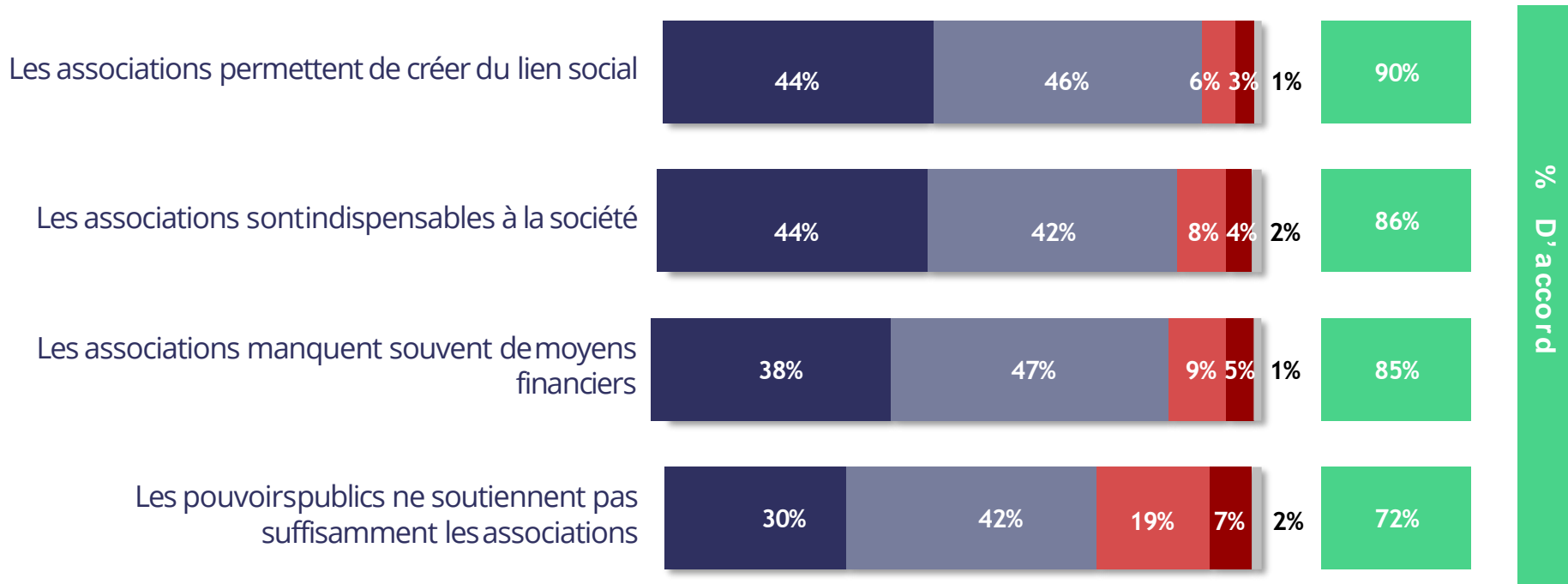
L'OPINION DÉTAILLÉE SUR LES ASSOCIATIONS

Q. Êtes-vous d'accord ou pas d'accord avec chacune des affirmations suivantes ?



1144

personnes



L'OPINION DÉTAILLÉE SUR LES ASSOCIATIONS

Q. Êtes-vous d'accord ou pas d'accord avec chacune des affirmations suivantes ?



	% D'accord	Sexe		Âge					Statut			Pratique personnellement une activité	
		Homme	Femme	18-24 ans	25-34 ans	35-49 ans	50-64 ans	65 ans et +	CSP+	CSP-	Inactif	Oui	Non
Les associations permettent de créer du lien social	90%	89%	92%	84%	90%	91%	91%	91%	93%	89%	90%	95%	86%
Les associations sont indispensables à la société	86%	84%	87%	81%	84%	88%	87%	86%	90%	85%	86%	92%	81%
Les associations manquent souvent de moyens financiers	85%	81%	88%	82%	89%	86%	85%	81%	87%	86%	81%	88%	82%
Les pouvoirs publics ne soutiennent pas suffisamment les associations	72%	66%	79%	77%	82%	71%	71%	67%	75%	75%	69%	77%	68%



Contact Presse : Astrid Bergugat
astrid@helloasso.org - 0662024871